



BS 100/40/30/20

Zonwering

R
REYNAERS
aluminium

Het Brise Soleil systeem (BS) van Reynaers is een esthetische en praktische oplossing om nieuwe en bestaande gebouwen te beschermen tegen directe zoninstraling. BS is een zonweringssysteem dat bestaat uit een reeks aluminium lamellen die met speciale draagconsoles bevestigd worden aan de buitengevel. Met de speciale berekeningssoftware van Reynaers kan niet alleen de gradenstand van de lamellen bepaald worden maar ook de energiebalans van het gehele gebouw.



TOGETHER
FOR BETTER

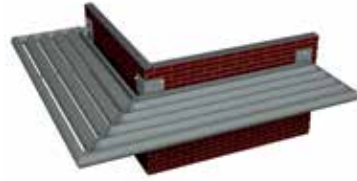
VARIANTEN



BS 20



BS 30



BS 30



BS 40



BS 40



BS 100



BS 100



BS 100

TECHNISCHE KENMERKEN

Aanzichtbreedte (mm)	diverse
Getoogde constructies	ja
Sterkte en stijfheid*	nader te bepalen
Geëxtrudeerd aluminium	AlMgSi 0,5 6060 F23
Mechanische eigenschappen	EN 755-3
Toleranties	NEN EN 12020-3

* Reynaers heeft specialisten in dienst die met behulp van speciale software de energiehuishouding, die door zonwering wordt beïnvloed, kan bepalen. Daarnaast wordt er geadviseerd over toepassingen sterkte, stijfheid en systeemkeuzes.